

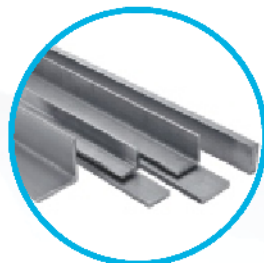
# AÇO INOX SÉRIE 200



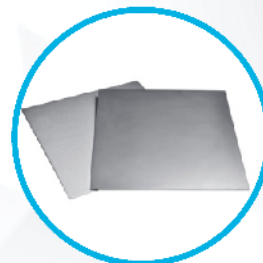
**Tubos**



**Barras**



**Cantoneiras**



**Chapas**

É um produto com custo-eficiência alternativo para a liga 304 em aplicações mais simples.

O percentual de **Níquel (Ni)**, é reduzido em relação ao **tipo 304** porém é associada a uma combinação de **Manganês (Mn)**, **Nitrogênio (N)**, e alguns casos **Cobre (Cu)**.



## APLICAÇÕES:

Área interna: elevadores, escadas rolantes, corrimão, móveis em geral, estantes, revestimentos, araras, puxadores e aplicações simples.

## CARACTERÍSTICAS:

- Austenítico;
- Cromo-manganês-níquel;
- Não-magnética em condição Recozida;
- Soldagem próxima ao tipo AISI 304;
- Material com preços melhores que o tipo 304.



[www.elinox.com.br](http://www.elinox.com.br)

